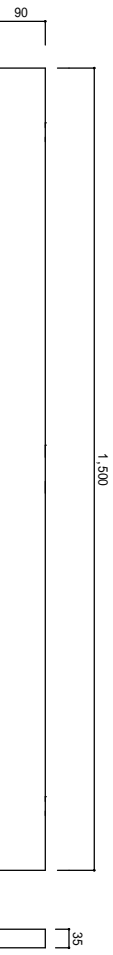
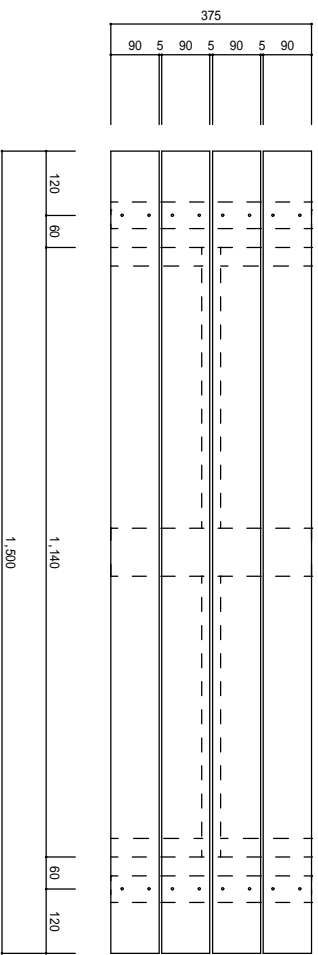


材料数量表 (1基当たり)



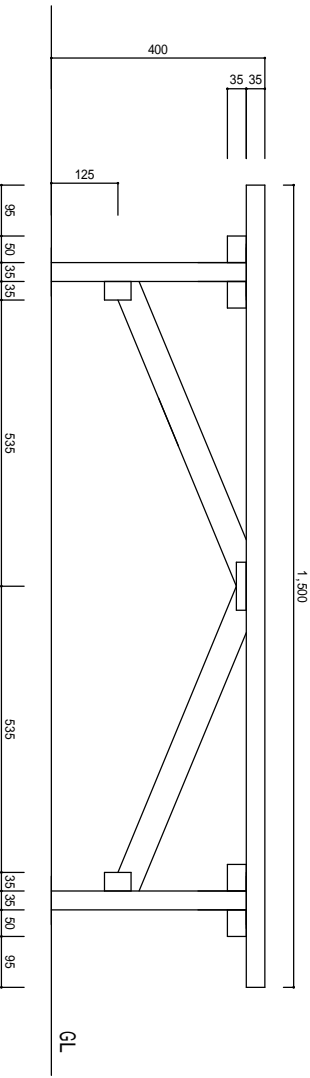
座板 × 4枚

座板受木 × 4枚

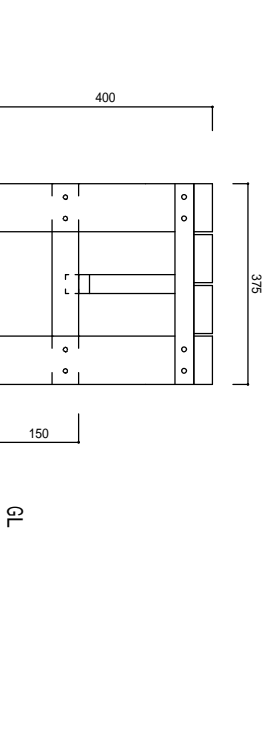
座板補強 × 1枚

脚 × 4本

脚部補強 × 2本

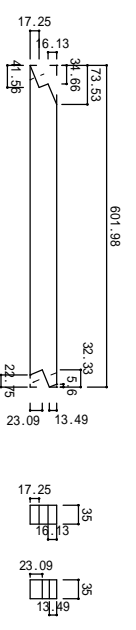


矢印は、コーススレッドの向き



止め金具数量表 (参考)

- 木ビス(スチンビス) L=65mm × 4本 (脚・座板受木止め)
- 木ビス(スチンビス) L=55mm × 48本 (座板・座板受木・脚部補強)
- 木ビス(スチンビス) L=36mm × 12本 (座板補強・筋交い)



筋交い × 1本

|                            |      |      |
|----------------------------|------|------|
| 特記事項                       | 工事名称 | 縮尺   |
| 防腐処理は、酸化亜鉛含浸処理(モツクル処理)とする。 | ベンチ  | 1/10 |
| 木材は、宮崎県産杉 1等材とする。          | 図面名称 |      |
|                            | 姿図   |      |

有限会社 スルウッド

〒889-0513 宮崎県延岡市土々呂町 6丁目1764  
 TEL / 0982-37-3315 FAX / 0982-37-0762